

# RENDICIÓN DE CUENTAS 2015



# Contenido

Introducción



Transformación a Empresa Pública



Líneas de Negocio



Resultados Financieros




Conclusiones




# INTRODUCCIÓN



# ¿Por qué rendimos cuentas?



Garantizar el acceso a la información de la empresa a los ciudadanos, quienes deberán conocer de primera fuente, de manera veraz y sin restricciones, toda su gestión



A partir del 14 de enero de 2015 somos una Empresa Pública

Somos la casa editora de dos medios de comunicación públicos de trascendencia nacional y propietaria de la imprenta más moderna del país

# Planificación Estratégica 2016-2017

- Aprobado el 30 de diciembre de 2015
- Misión y visión institucional y por línea de negocio

6

Indicadores  
Estratégicos  
Empresariales

15

Proyectos  
estratégicos

10

Estrategias  
Empresariales



# Filosofía Institucional

**Misión.-** Somos una empresa pública de comunicación, artes gráficas y unidades de negocio relacionadas, que busca la excelencia en sus productos y servicios, e impulsa la cultura, la libertad de expresión y la participación ciudadana.

**Visión.-** Ser la empresa líder en el país en el desarrollo e innovación de servicios de comunicación y artes gráficas, autosustentable y con el mayor nivel de credibilidad en la opinión pública



# Valores Empresariales y Lineamientos Estratégicos

Creatividad

Honestidad

Compromiso

Excelencia

Unión

## INNOVACIÓN



## EXCELENCIA



## CRECIMIENTO



# Objetivos Estratégicos

Objetivo Estratégico	Indicador	Área Responsable	2016	2017
Lograr la autosustentabilidad	Utilidad neta positiva	Administrativo Financiero	\$ 117 K	\$ 334 K
Cumplir presupuestos de ingresos	Ingresos netos anuales de venta de publicidad	Comercial	\$ 8,15 m	\$ 8,94 m
Aumentar la venta de diarios	Objetivo a diciembre de número de suscriptores	Comercial	6 k	8 k
Aumentar la venta de diarios	Número neto de ejemplares en circulación anual	Distribución	5,4 m	5,7 m
Incrementar el uso del canal digital	Número de visitas recurrentes al mes	Editorial	900 K	1000 K
	Número de seguidores en redes sociales al mes	Editorial	536 k	750 k
Cumplir presupuestos de ingresos	Ingresos netos anuales impresos de artes gráficas	Comercial	\$ 40,86 m	\$ 41,00 m
Aumentar la rentabilidad de productos	Margen de contribución	Comercial	52%	52%



# Plan de Negocios



- **Medios de Comunicación.-** Abarca la comercialización de diarios y publicidad. Está dirigida a la ciudadanía en general, empresas, e instituciones públicas y privadas
- **Artes Gráficas.-** Su actividad principal es la comercialización de diseño, diagramación, impresión y distribución de productos comerciales. Está dirigida a empresas e instituciones públicas y privadas

## Medios de Comunicación

- **Misión.-** Somos un medio de comunicación público que informa, educa, entretiene y genera espacios de debate democrático, impulsando la libertad de expresión, el pluralismo y la participación ciudadana.
- **Visión.-** Ser el medio de comunicación que llegue a cada rincón del país, con información oportuna y confiable, con el mayor nivel de influencia en la opinión pública.

## Artes Gráficas

- **Misión.-** Materializamos con excelencia las ideas y proyectos gráficos de nuestros clientes.
- **Visión.-** Ser la primera opción en la creación de artes gráficas en el país.



# Transformación a Empresa Pública



# Transformación a Empresa Pública

## Decreto Ejecutivo

Mediante Decreto Ejecutivo No. 545, Editores Nacionales Gráficos Editogran S.A. pasó a ser la Empresa Pública El Telégrafo, desde el pasado 14 de enero de 2015

### • ¿Cuáles son los objetivos de la Empresa Pública?

1. La realización de todo tipo de **actividad de comunicación** mediante la utilización de cualquier **medio impreso y/o digital**, incluida toda clase de actividades informativas y publicitarias;
2. La venta al por mayor y menor de sus **productos periodísticos** y de toda obra o servicio publicitario que preste por cuenta propia o de terceros, así como cualquier tipo de materiales y artículos de imprenta;
3. La **producción, edición, impresión por cualquier medio, venta y circulación de libros, revistas y publicaciones** en general, así como la importación, exportación y comercialización de equipos de imprenta y papelería en general;
4. Organizar un **sello o casa editora**, y su diseminación en medio impreso o digital a través de sitios web, blogs y similares, abarcando la totalidad del proceso editorial.



# Normativas Implementadas

Institucionalización de la empresa pública

## 9

Políticas & Reglamentos

- Reglamento de Funcionamiento del Directorio
- Estatuto Orgánico Funcional por Procesos
- Norma Interna de Administración del Talento Humano
- Reglamento de Contrataciones del Giro Específico del Negocio
- Política de Descuentos, Comisiones y Beneficios, entre otros

## 22

Procedimientos e Instructivos

- Instructivos para el cálculo y determinación de variables
- Instructivo de Caja Chica
- Procedimiento de generación de ordenes de producción para diarios, suplementos y semanarios
- Procedimiento de acciones correctivas y preventivas
- Instructivo para el Ingreso de Solicitudes de Adquisiciones,



## 42

Formatos

- Check List de control de calidad en Pre Prensa
- Solicitud de Autorización Servicios Institucionales
- Formato Solicitud de acción correctiva y preventiva
- Solicitud de Reposición de fondo Emergente y/o Caja Chica, entre otros

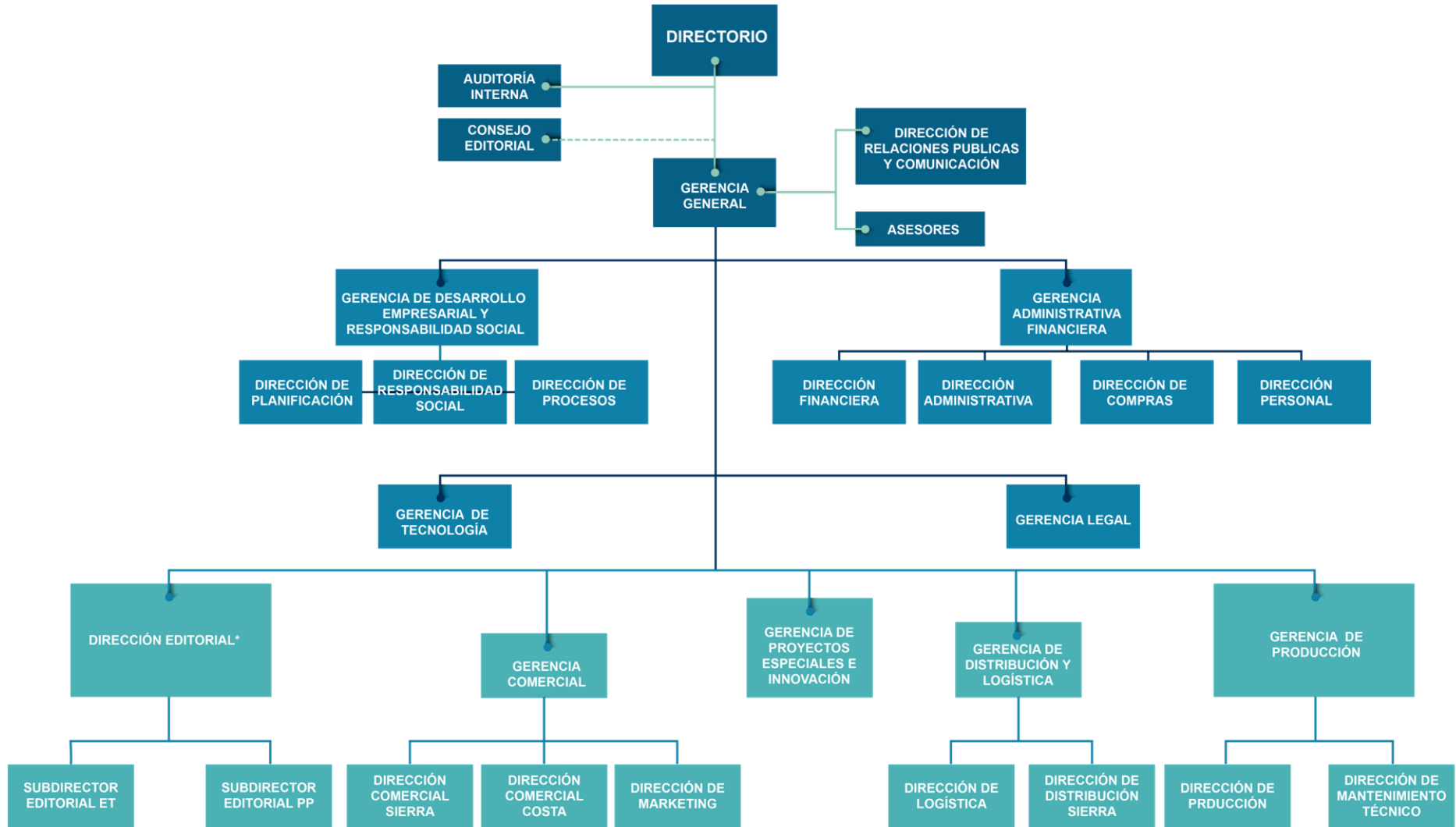


# Normativas Implementadas

Gerencias	Políticas / Reglamentos	Procedimientos / Instructivos	Formatos / Listados
Gerencia Comercial	1		
Gerencia Administrativa Financiera	3	5	11
Gerencia de Distribución y Logística		1	8
Gerencia General	2		
Mejoramiento de la Calidad Sistema de Gestión Iso		6	10
Dirección de Personal	3	2	7
Dirección de Producción		7	2
Gerencia de Desarrollo Empresarial y Responsabilidad Social		1	4
<b>Total</b>	<b>9</b>	<b>22</b>	<b>42</b>



# Estructura Orgánica



# Nueva Escala Salarial

- Estandarización de sueldos
- Remuneración Variable por Eficiencia



# Información de la Nómina

## *Nómina Agrupada Por Género*

Género	Número De Empleados	%
Femenino	224	35%
Masculino	425	65%
<b>Total General</b>	<b>649</b>	<b>100%</b>

## *Nómina Agrupada Por Edades*

Rango Edades	Número De Empleados	%
20-29	168	26%
30-39	275	42%
40-49	127	20%
50-59	72	11%
60-69	7	1%
<b>Total General</b>	<b>649</b>	<b>100%</b>

## *Nómina Agrupada Por Instrucción Académica*

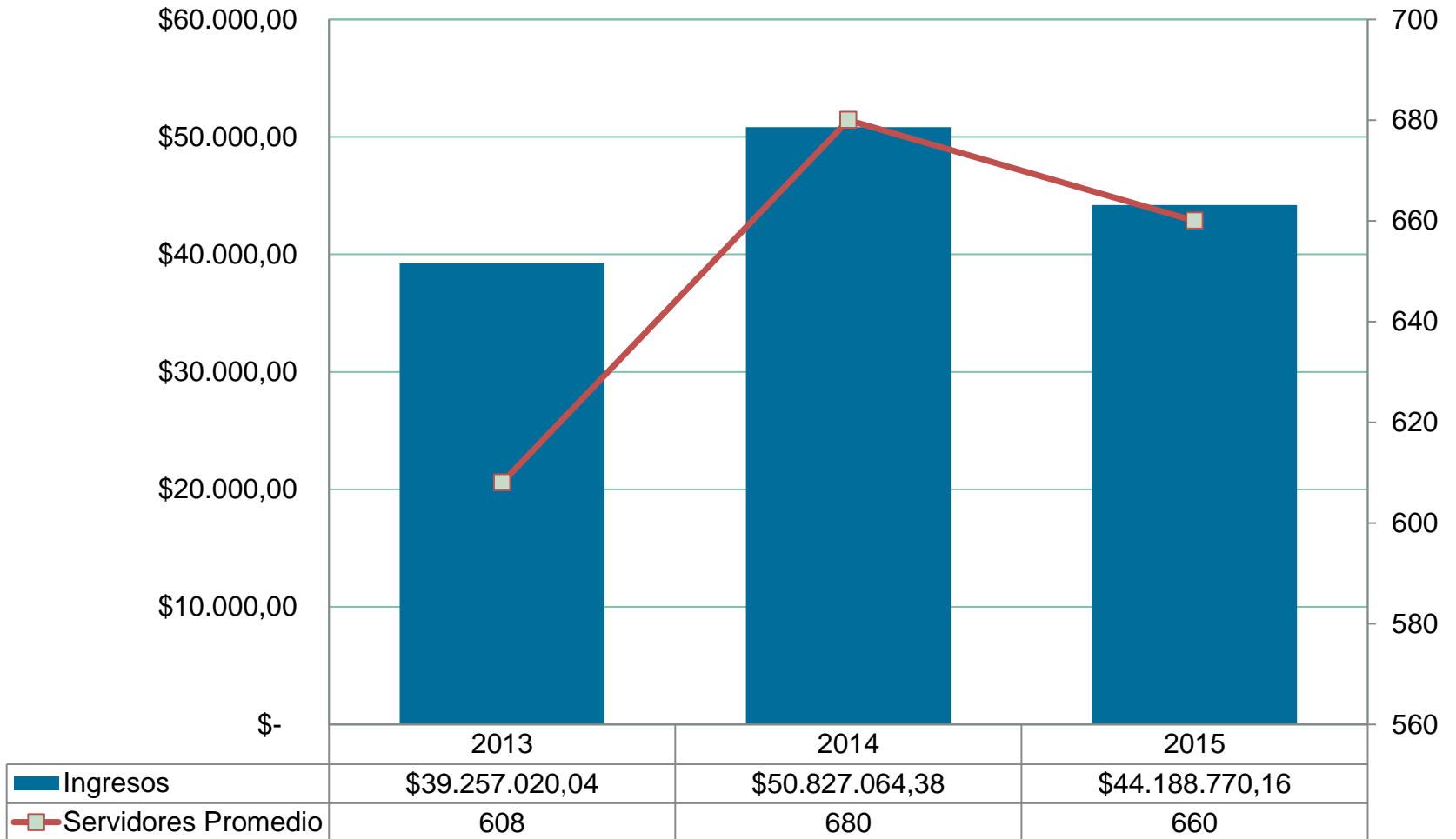
Instrucción	Número De Empleados	%
Maestría	28	4%
PhD	1	0%
Primaria	31	5%
Secundaria	333	51%
Superior No Universitario	21	3%
Superior Universitario	163	25%
Título Artesanal	2	0%
Ninguno	70	11%
<b>Total General</b>	<b>649</b>	<b>100%</b>

## *Nómina Agrupada por Tipo de Contrato*

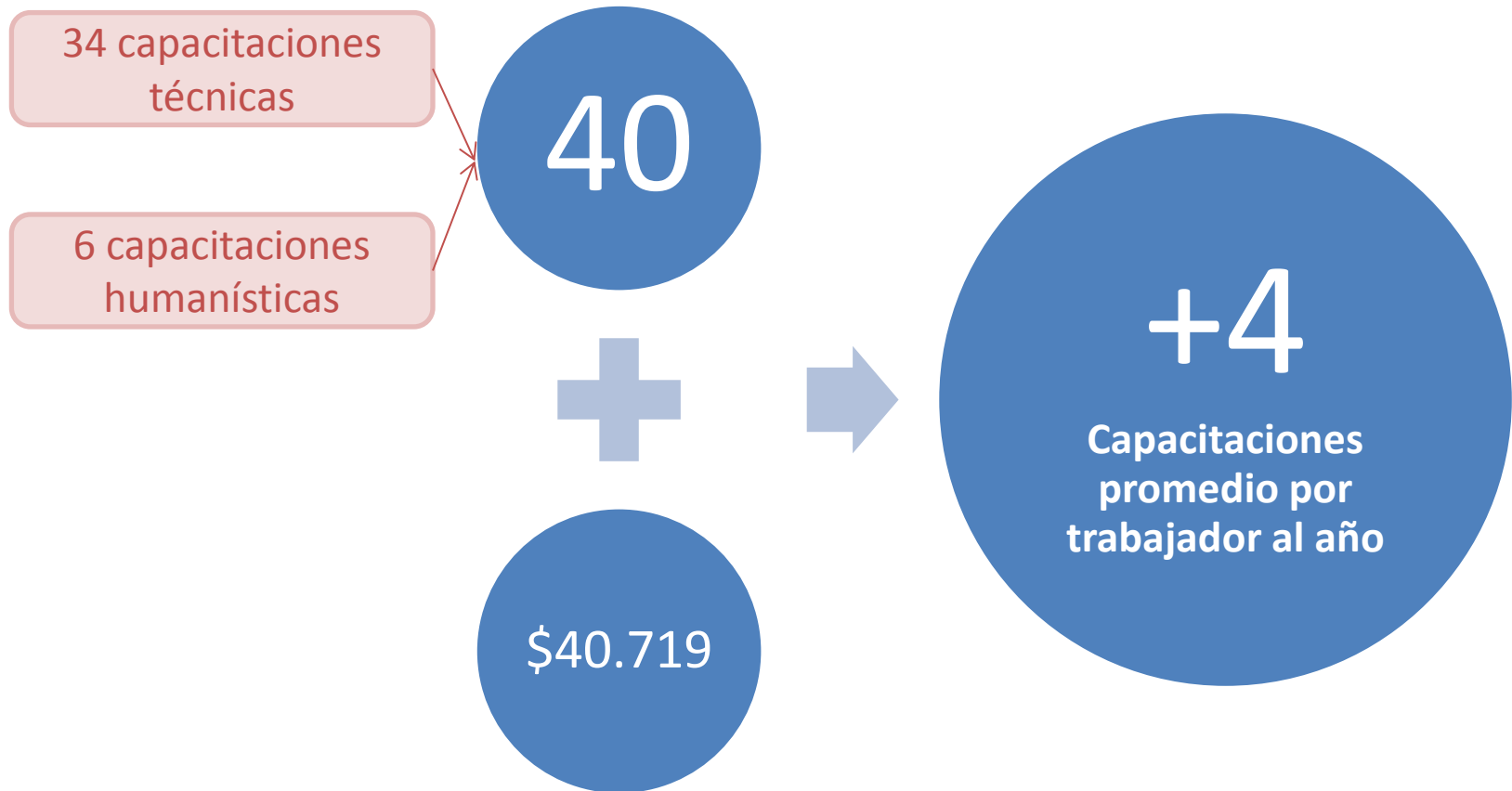
Tipo De Nombramiento	Número De Empleados	%
<b>CÓDIGO DE TRABAJO</b>		
Contrato Indefinido	263	41%
Contrato a plazo fijo	11	2%
<b>LOEP</b>		
Nombramiento de libre remoción	24	4%
Nombramiento plazo fijo	44	7%
Nombramiento permanente	307	47%
<b>Total general</b>	<b>649</b>	<b>100%</b>



# Ingresos vs Servidores Promedio



# Capacitaciones al Personal



# Compras Públicas

TIPO DE CONTRATACIÓN	ESTADO ACTUAL	
	Adjudicados	
	Número Total	Valor Total
Ínfima cuantía	204	\$ 387.057,15
Publicación	-	-
Licitación	-	-
Subasta inversa electrónica	14	\$ 782.021,09
Procesos de declaratoria de emergencia	-	-
Concurso público	-	-
Contratación directa	-	-
Menor cuantía	2	\$ 49.881,53
Lista corta	-	-
Producción nacional	30	-
Terminación unilateral	-	-
Consultoría	6	\$ 116.774,00
Régimen especial	21	\$ 1.671.239,18
Ínfima cuantía	-	-
Cotización de bienes y servicios	2	\$ 219.450,62
Otro: Importaciones / Servicios del exterior	24	\$ 6.584.742,99
Otro: Giro Específico del Negocio	77	\$ 5.228.964,26
	<b>380</b>	<b>\$ 15.040.130,82</b>



# Ahorro en Adquisición de Papel

N°	ÁREA	DEPARTAMENTO	OBJETO DE CONTRATACIÓN	PRESUPUESTO REFERENCIAL (SIN IVA)	VALOR ADJUDICADO (SIN IVA)	AHORRO DE COMPRA
1	PRODUCCIÓN	PRODUCCIÓN	ADQUISICIÓN DE 200.000 PLIEGOS DE PAPEL COUCHÉ BRILLO DE 250 GRAMOS EN FORMATO 90 X 130 CM	\$ 77.620,00	\$ 60.690,00	\$ 16.930,00
2	PRODUCCIÓN	PRODUCCIÓN	ADQUISICIÓN DE 1'030.000 KILOS DE PAPEL PERIÓDICO DE ALTA BLANCURA DE 45 GRAMOS	\$ 147.096,91	\$ 106.082,35	\$ 41.014,57
3	PRODUCCIÓN	PRODUCCIÓN	ADQUISICIÓN DE 2'000.000 KILOS DE PAPEL BOND DE 70 GRAMOS PARA EL TELEGRAFO EP	\$ 2.300.000,00	\$ 1.730.000,00	\$ 570.000,00
4	PRODUCCIÓN	PRODUCCIÓN	ADQUISICIÓN DE 2'400.000 KILOS DE PAPEL COUCHÉ DE DIFERENTES GRAMAJES PARA EL TELEGRAFO EP	\$ 2.640.000,00	\$ 2.266.000,00	\$ 374.000,00
5	PRODUCCIÓN	PRODUCCIÓN	ADQUISICIÓN DE 450.000 KILOS DE PAPEL BOND DE 70 GRAMOS DE 120 CM	\$ 517.500,00	\$ 371.250,00	\$ 146.250,00
				<b>\$ 5.682.216,91</b>	<b>\$ 4.534.022,35</b>	<b>\$ 1.148.194,57</b>
				Gastos nacionalización	\$ 226.701,12	
					\$ 4.760.723,46	
				<b>Ahorro neto</b>	<b>\$ 921.493,45</b>	



**16%**

Líneas de negocio



# Diario El Telégrafo



Primera Sección

Página Dos

Actualidad

Economía

Regional sur

Regional Centro

Opinión

Mundo



Segunda Sección:  
Fanático

Deportes

Sociedad

Cultura

Tecnología

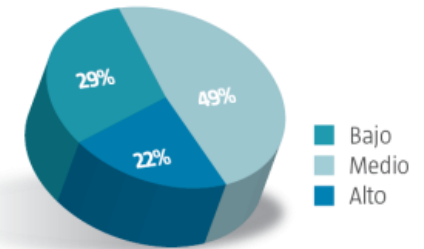


Tercera Sección:  
Justicia

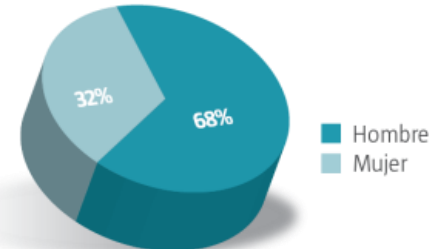
Justicia

Gaceta

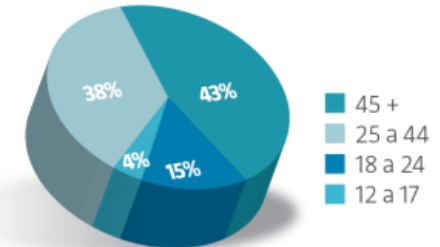
NSE



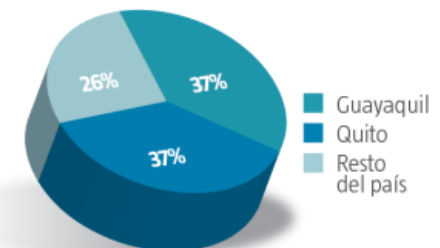
SEXO



EDADES

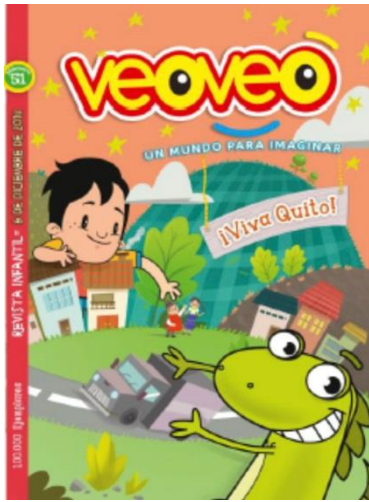


LECTORÍA



# Diario El Telégrafo

CIRCULA TODOS LOS SÁBADOS



## Veo Veo

Revista infantil semanal dirigida a niños de 0 a 7 años, desarrollada por un equipo especializado en educación y comunicación.



## De7en7

Una revista donde encontrará secciones de gran interés para compartir en familia. Temas de: salud, tecnología, gastronomía, cine, tendencias, entre otros.

CIRCULA TODOS LOS DOMINGOS



## Cartón Piedra

Suplemento cultural que contiene diversas notas sobre arte, música y literatura.



# Premios 2015



## GANADORES NUEVAMENTE

## SERIE DE INFOGRAFÍAS



### 3 Medallas de Bronce

#### EN LOS PREMIOS 'MALOFIEJ 23'

Considerados como los Pulitzer de la infografía, edición 23 (2015), organizados por el capítulo español de la Society for News Design. En Pamplona, España.

### 16 Premios a la Excelencia

#### DE LA SND (SOCIETY FOR NEWS DESIGN)

Edición 34 (2015), en el concurso The Best of News Design, donde se reúne lo mejor del diseño de diarios en la categoría Information Graphics. En Nueva York, Estados Unidos.





# Premios 2015

Nuestros modernos equipos, personal y procesos son certificados por la Asociación Mundial de Periódicos y Editores de Noticias WAN-IFRA

## GANADORES 2012 - 2014



Diario El Telégrafo ha sido reconocido internacionalmente por la calidad de su impresión. Esta premiación es celebrada cada dos años.

## GANADORES 2014 - 2016



# Circulación Diario El Telégrafo

Durante el año 2015 se contó con una circulación promedio de **17.295** ejemplares diarios, distribuidos en Guayaquil, Quito, Manta, Cuenca y las ciudades más importantes del país.

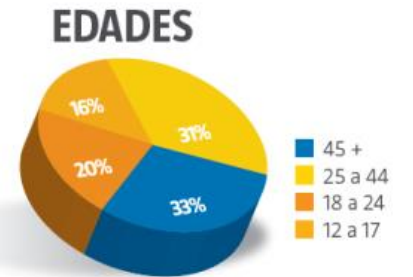
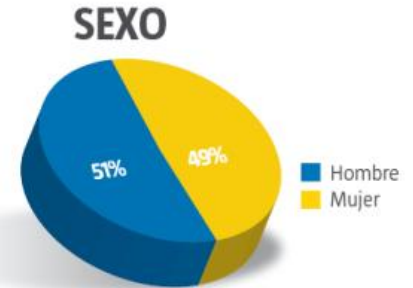
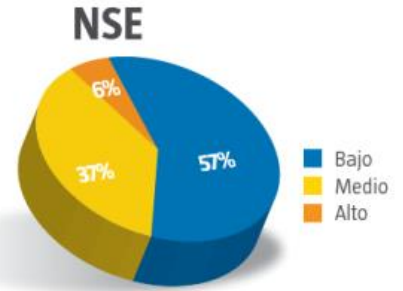
17.295  
EJEMPLARES



# Diario PP El Verdadero



- PP Saludable
- PP Tecnológico
- PP Barrios
- PP Nacional
- PP Cocina
- PP Economía
- PP Seguridad
- PP Deportivo
- PP En el mundo



**PP saludable**

**El Hospital Luis Vernaza realizó 208 trasplantes en los últimos cinco años**

Los pacientes en el consultorio y preparación de tratamiento de sala.

Un trasplante es un procedimiento quirúrgico que consiste en reemplazar un órgano enfermo por uno sano. En el Hospital Luis Vernaza se realizan trasplantes de riñón, hígado, pulmón y corazón. Los médicos explican que este tipo de cirugía es compleja y requiere de un equipo multidisciplinario y de un paciente en buenas condiciones de salud.

**Ataca recomendando no consumir ciertos potenciadores sexuales**

El Fiscal del Poder Judicial, Carlos Torres, recomendó no consumir ciertos potenciadores sexuales que pueden ser perjudiciales para la salud. Torres advirtió que algunos de estos productos contienen sustancias que pueden afectar el sistema cardiovascular y causar problemas de salud.

**PP seguridad**

**Comisión actualizó lista de los más buscados de Manabí**

La Comisión de Investigación de la Fiscalía General del Ecuador actualizó la lista de los más buscados de la provincia de Manabí. En esta lista se encuentran nombres como Gabriel García, Juan Carlos Rodríguez y otros. La comisión explicó que esta lista se actualiza periódicamente para reflejar los cambios en el número de personas buscadas.

**686 policías cuidan a delegados de la Anasur**

Un contingente de 686 policías de la Policía Nacional cuida a los delegados de la Anasur (Asociación Nacional de Agricultores y Ganaderos) durante su visita a la provincia de Manabí. Este operativo de seguridad es parte de las medidas de protección que se toman para garantizar la seguridad de los delegados durante sus actividades.

**PP El Verdadero**

**Día a Día**

**La Hora**

**Ellos negaron la consulta popular**

El presidente de la Corte Constitucional, Juan Carlos Domínguez, negó la existencia de una consulta popular sobre el tema de la reforma constitucional. Domínguez afirmó que la Corte Constitucional no tiene competencia para convocar a una consulta popular y que cualquier decisión sobre este tema corresponde al Poder Judicial.

**Presidente Correa cuestiona monumento a niño llustrabotas**

El presidente Rafael Ángel Correa cuestionó el monumento dedicado al niño llustrabotas, un personaje conocido por su comportamiento inapropiado. Correa expresó su desagrado por el monumento y sugirió que debería ser retirado o reemplazado por uno que represente valores más positivos.

**397**

**El consultorio de PP**

**MINISTERIO DE NUESTROS LECTORES**

**Ejercicios para disminuir el dolor**

1. **Estiramiento de la espalda:** Acostado boca arriba, levanta una pierna y estira la espalda hacia arriba.

2. **Estiramiento de la cadera:** Sentado en el suelo, cruza una pierna sobre la otra y estira la cadera.

**MINISTERIO ESPECIALISTAS RESPONDIENDO:**

1. **Dr. Carlos Torres:** Explicó sobre los riesgos de ciertos potenciadores sexuales.

2. **Dr. Juan Carlos Domínguez:** Negó la consulta popular y cuestionó el monumento.



# Circulación Diario PP El Verdadero

Durante el año 2015 se contó con una circulación promedio de **4.692 ejemplares diarios**

4.692  
EJEMPLARES




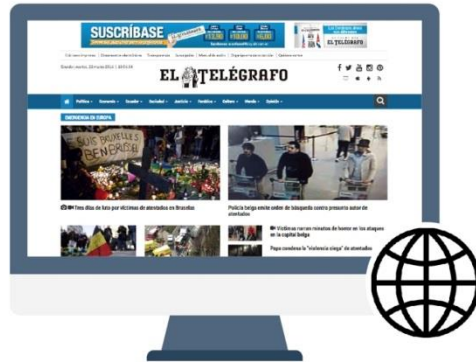
# Adquisición de Diario El Tiempo

- Diario EL TIEMPO es un periódico de circulación regional, cuya misión es informar a los ciudadanos cuencanos y ecuatorianos sobre los acontecimientos de la ciudad de Cuenca, la provincia del Azuay, el Ecuador y el mundo, de manera clara, objetiva, imparcial y veraz.
- EL TIEMPO fue fundado por Humberto Toral León(+) quién sembró los principios fundamentales que han forjado la línea editorial del diario a lo largo de los años.
- La empresa fue valorada a través de varios estudios en **US\$ 1.5 millones**. El 27 de octubre de 2015 se cancelaron **US\$ 735.000** a cambio del 49% de las participaciones y se suscribió una promesa de compra venta del 51% restante. Esta adquisición se completará en mayo de 2016 después de un proceso de transición, obedeciendo a una estrategia de **ampliación de la cobertura de la comunicación pública y de regionalización de contenido**.



# Situación Digital

  
**30%**



**VISITAS WEB 2015**  
**16.502.484** visitantes  
Visitas promedio  
por mes: 1.166.900

**VISITAS WEB 2014**  
**12.694.999** visitantes  
Visitas promedio  
por mes: 1.057.916



  
**65%**

**FACEBOOK**

[facebook.com/diarioeltelegrafo](https://facebook.com/diarioeltelegrafo)

**DICIEMBRE 2015**  
45.947 seguidores

**DICIEMBRE 2014**  
27.823 seguidores



  
**52%**

**TWITTER**

@eltelegrafo

**DICIEMBRE 2015**  
288.745 seguidores

**DICIEMBRE 2014**  
189.405 seguidores





*Planta más grande y moderna del país con la capacidad de ofrecer la mejor calidad*

## **Operatividad de maquinaria 100% INSTALADA**

En capacidad para ofrecer :

- Servicios de encuadernación
- Acabado
- Inserción en periódicos
- Numeración de productos
- Productos editoriales



# Servicios de encuadernación, inserción y acabados





# Servicios de encuadernación, inserción y acabados





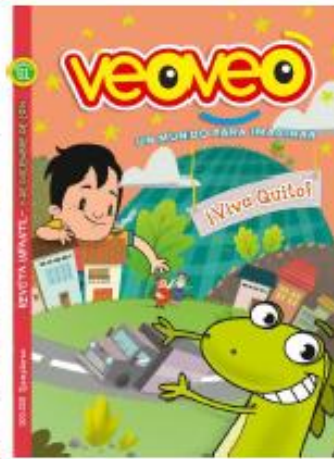
## Trabajos de impresión:

- Pruebas **ENES** y **EXONERA** de Senescyt:
- Impresión de **textos escolares** a nivel nacional:
  - Constituye un ahorro de \$2 millones para el Estado Ecuatoriano
- Impresión de Pruebas Académicas SNNA

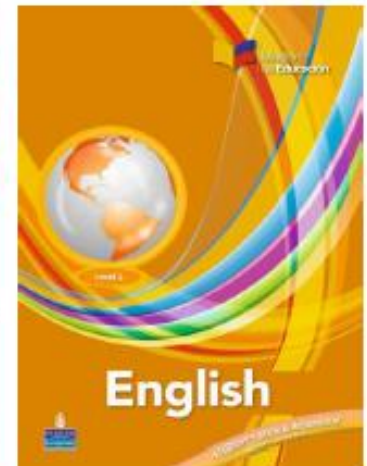
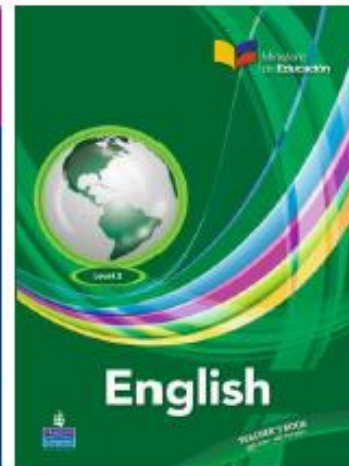
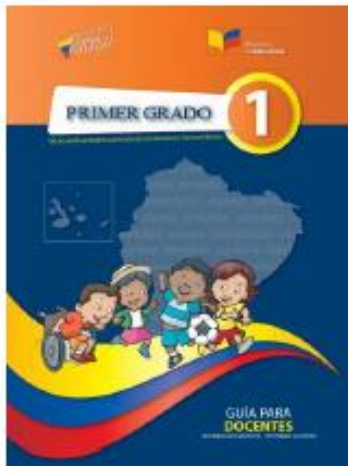


# Productos editoriales

## REVISTAS



## LIBROS

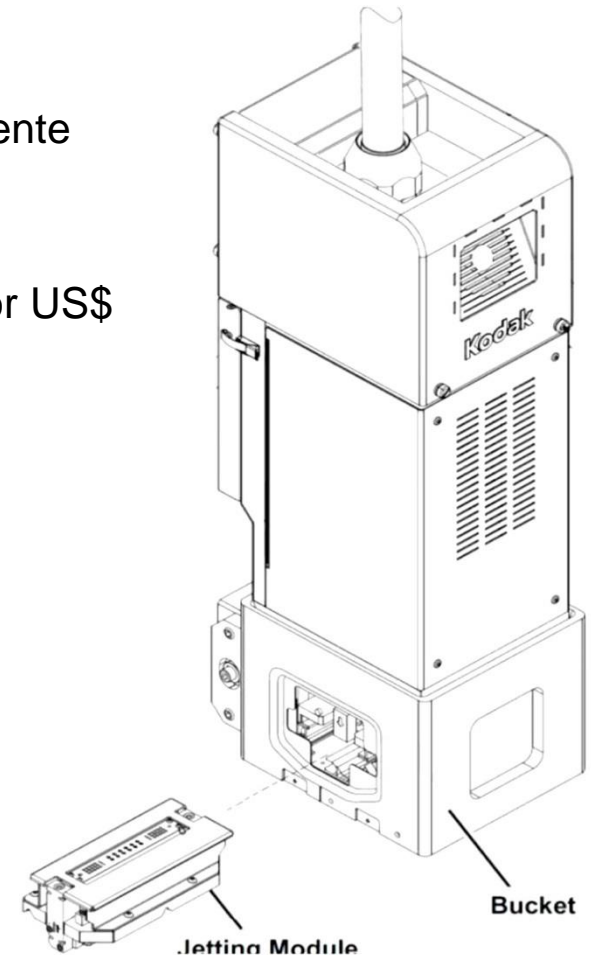


# Adquisición de Cabezales de Data Variable

- Cabezal de inyección con tinta
- Transformó la prensa KBA Colora en una potente prensa híbrida
- Impresión híbrida: offset + digital
- Inversión: US\$ 900.000, proyecta ingresos por US\$ 520.000 en el 2016 y una recuperación de la inversión en el 2017.

## Beneficios:

- Personalización de productos
- Fidelización de clientes
- Promociones dirigidas
- Geo Marketing
- Concursos
- Codificación variable de barras y QR
- Trazabilidad de devoluciones



## Resultados Financieros



# Balance General

CONCEPTO	AÑO 2014	AÑO 2015	VARIACIÓN
<b>TOTAL DE ACTIVOS</b>	<b>71.809.545</b>	<b>65.178.821</b>	<b>-9,23%</b>
<b>Activos Corrientes</b>	<b>22.811.210</b>	<b>16.759.182</b>	<b>-26,53%</b>
Caja	2.107.047	3.148.975	49,45%
Inversiones	-	-	-
Cuentas por cobrar	11.854.179	7.497.176	-36,75%
Otros activos corrientes (inventario)	8.849.984	6.113.031	-30,93%
<b>Activos No Corrientes</b>	<b>48.998.335</b>	<b>48.419.639</b>	<b>-1,18%</b>
Planta y equipo	47.500.989	46.555.095	-1,99%
Otros activos no corrientes (participaciones El Tiempo, depósitos en garantía, software)	1.497.346	1.864.544	24,52%
<b>TOTAL DE PASIVOS</b>	<b>49.453.861</b>	<b>42.023.153</b>	<b>-15,03%</b>
<b>Pasivos Corrientes</b>	<b>21.557.602</b>	<b>14.710.015</b>	<b>-31,76%</b>
Obligaciones corto plazo	21.557.602	14.710.015	-31,76%
Otros pasivos corrientes	-	-	-
<b>Pasivos No Corrientes</b>	<b>27.896.259</b>	<b>27.313.138</b>	<b>-2,09%</b>
Obligaciones a largo plazo	27.896.259	27.313.138	-2,09%
Otros pasivos no corrientes	-	-	-
<b>PATRIMONIO</b>	<b>22.355.684</b>	<b>23.155.668</b>	<b>3,58%</b>
<b>TOTAL PASIVO + PATRIMONIO</b>	<b>71.809.545</b>	<b>65.178.821</b>	<b>-9,23%</b>

# Estado de Resultados

	CONCEPTO	AÑO 2014	AÑO 2015	% VARIACIÓN
1	Ingresos operacionales	50.827.064	44.188.770	-13,06%
2	Gastos y Costos operacionales (-)	46.796.466	39.964.185	-14,60%
3	<b>EBITDA (3 = 1 - 2)</b>	<b>4.030.598</b>	<b>4.224.585</b>	<b>4,81%</b>
4	Depreciaciones, Amortizaciones Operacionales (-)	2.127.955	2.215.865	4,13%
5	<b>Resultado Operacional (EBIT) (5 = 3 - 4)</b>	<b>1.902.643</b>	<b>2.008.720</b>	<b>5,58%</b>
6	Ingresos no operacionales	764.810	1.190.645	55,68%
7	Otros Ingresos			
8	Gastos y costos no operacionales (-)	2.693.650	2.396.456	-11,03%
9	Otros Egresos (-)			
10	<b>Resultado Neto</b>	<b>-26.197</b>	<b>802.908</b>	<b>-3.164,89%</b>
11	Transferencias recibidas del Gobierno Central	-	-	-
12	Transferencias entregadas al Gobierno Central	-	-	-

# Ejecución Presupuestaria

## EJECUCIÓN PRESUPUESTARIA

### ENERO - DICIEMBRE

DESCRIPCIÓN	PRESUPUESTO CORRIENTE			PRESUPUESTO INVERSIÓN			TOTAL PRESUPUESTO
	RECURSOS PROPIOS	TRANSFERENCIAS RECIBIDAS VÍA PGE	CRÉDITOS	RECURSOS PROPIOS	TRANSFERENCIAS RECIBIDAS VÍA PGE	CRÉDITOS	
CODIFICADO	57.083.003	-	-	0,00	-	-	57.083.003
EJECUTADO	45.745.374	-	-	0,00	-	-	45.745.374
SALDO POR DEVENGAR	11.337.629	-	-	0,00	-	-	11.337.629
% DE EJECUCIÓN	<b>80,14%</b>	-	-	0,00%	-	-	<b>80,14%</b>

## EJECUCIÓN PRESUPUESTARIA

### ENERO - DICIEMBRE

DESCRIPCIÓN	PRESUPUESTO CORRIENTE			PRESUPUESTO INVERSIÓN			TOTAL PRESUPUESTO
	RECURSOS PROPIOS	TRANSFERENCIAS RECIBIDAS VÍA PGE	CRÉDITOS	RECURSOS PROPIOS	TRANSFERENCIAS RECIBIDAS VÍA PGE	CRÉDITOS	
CODIFICADO	54.456.272	-	-	1.797.483	-	-	56.253.755
EJECUTADO	41.769.542	-	-	1.116.099	-	-	42.885.641
SALDO POR DEVENGAR	12.686.730	-	-	681.384	-	-	13.368.114
% DE EJECUCIÓN	<b>76,70%</b>	-	-	62,09%	-	-	<b>76,24%</b>

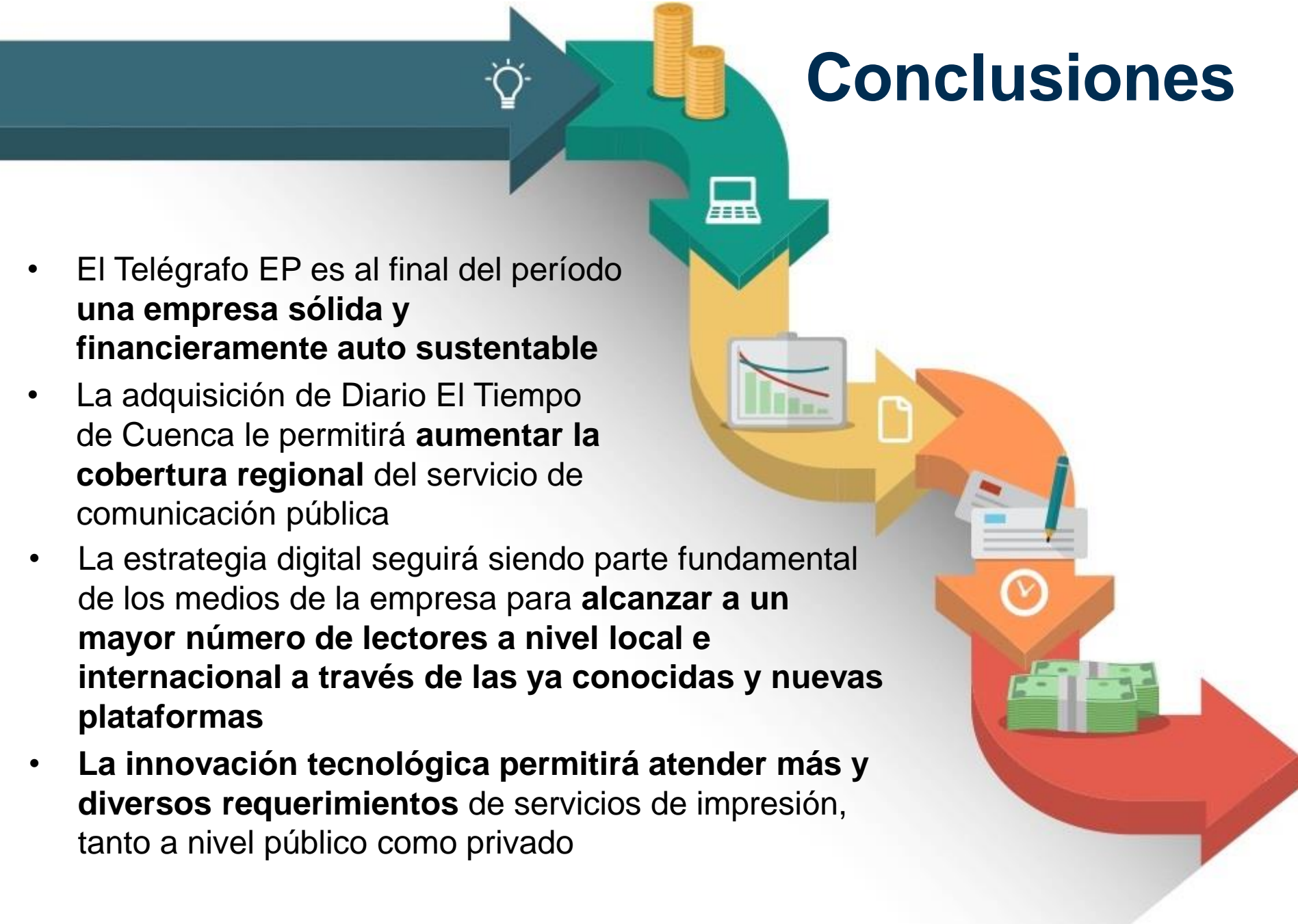


Conclusiones



# Conclusiones

- El Telégrafo EP es al final del período **una empresa sólida y financieramente auto sustentable**
- La adquisición de Diario El Tiempo de Cuenca le permitirá **aumentar la cobertura regional** del servicio de comunicación pública
- La estrategia digital seguirá siendo parte fundamental de los medios de la empresa para **alcanzar a un mayor número de lectores a nivel local e internacional a través de las ya conocidas y nuevas plataformas**
- **La innovación tecnológica permitirá atender más y diversos requerimientos** de servicios de impresión, tanto a nivel público como privado



# GRACIAS POR SU ATENCIÓN



EMPRESA  
PÚBLICA

**EL TELÉGRAFO**  
GRUPO DE LA PRENSA NACIONAL, FUNDADO EN 1845

**PP** El Verdadero

 **EditoGran**  
EDITORES GRÁFICOS NACIONALES