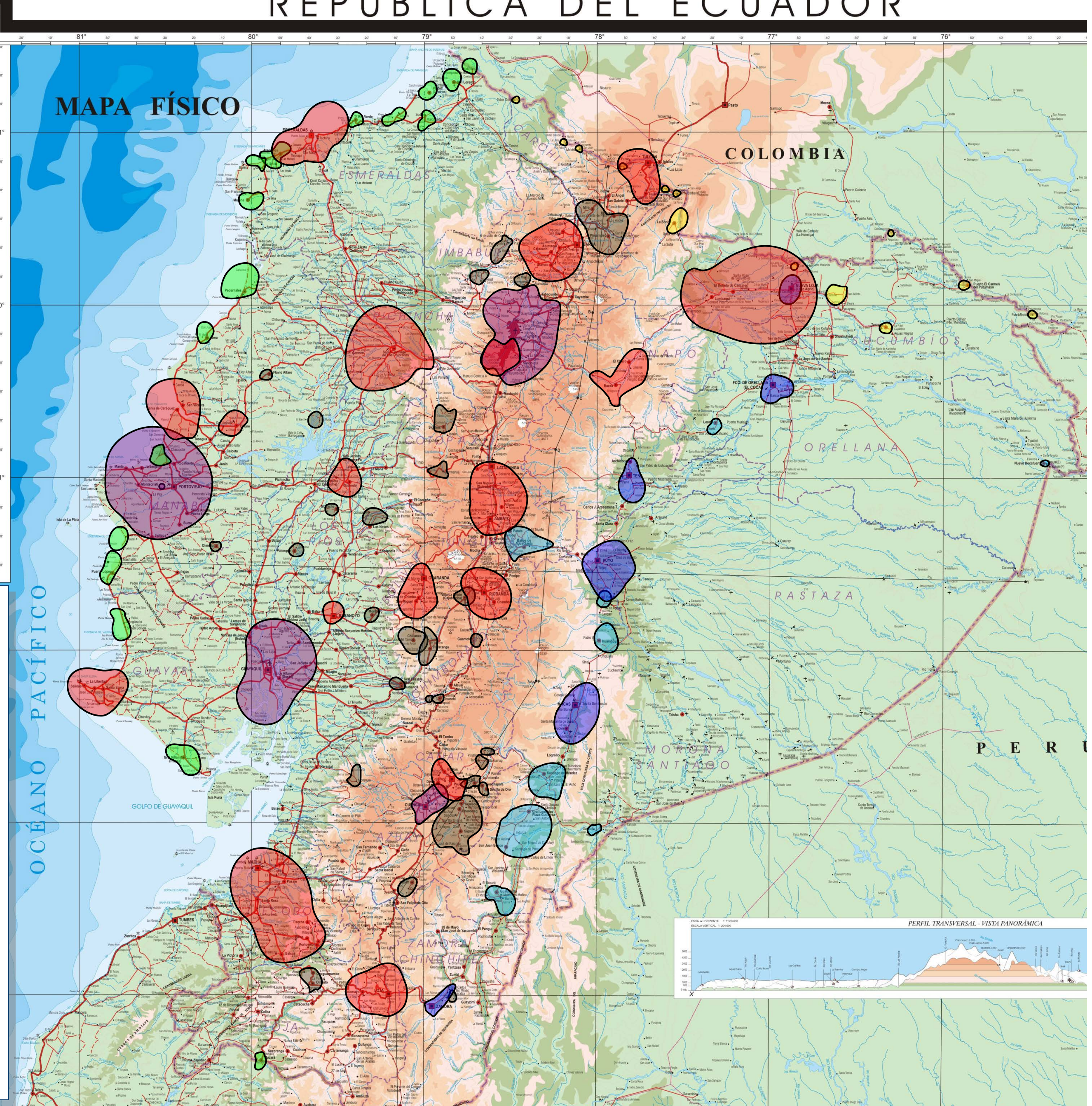
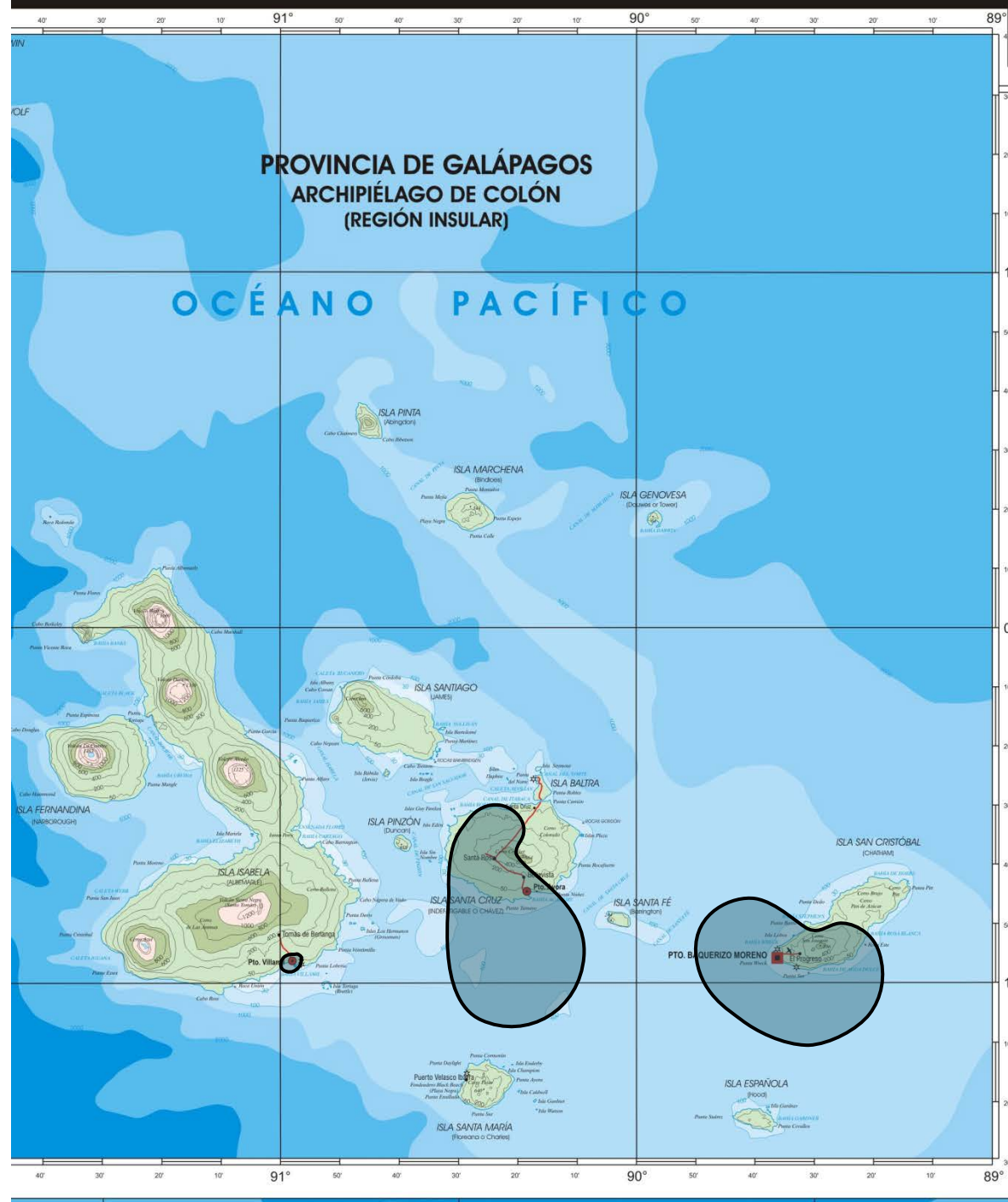


REPÚBLICA DEL ECUADOR



RED NACIONAL ECUADOR TV

-  CIUDADES PRINCIPALES
-  ZONA ORIENTE
-  ZONA CENTRO
-  RUTA DEL SOL
-  ECORAE
-  MINTEL
-  ZONA FRONTERIZA
-  CONSEJO DE GALÁPAGOS

